

dne **28. 11. 2023** od **7:30** do **13:30** hodin

Plánovaná odstávka zahrnuje tyto lokality:

Česká Skalice (okres Náchod)
třída T. G. Masaryka: č. p. 125

Dolany (okres Náchod)

část obce **Krabčice**
č. p. 3

část obce **Sebuč**
č. p. 1, 2, 3, 5, 6, 8, 9, 10, 11, 13-17

část obce **Svinišťany**
č. p. 1-19, 21-31, 33-60, 62, 63
č. ev. 1

kat. území **Svinišťany** (kód **628441**): parcelní č. 24/4, 36, 129/1, 153, 208/12, 215/3, 227/1

kat. území **Dolany u Jaroměře** (kód **628417**): parcelní č. 2651/2

Chvalkovice (okres Náchod)

část obce **Střeziměřice**
č. ev. 1

Velký Třebešov (okres Náchod)

č. p. 1-8, 11, 12, 13, 15, 16, 18, 19, 21, 23, 30, 31, 33-55, 60, 63, 64, 65, 68, 99, 109, 111, 112, 114, 115, 116, 117, 119, 121, 122, 123, 124, 126, 128, 129, 132

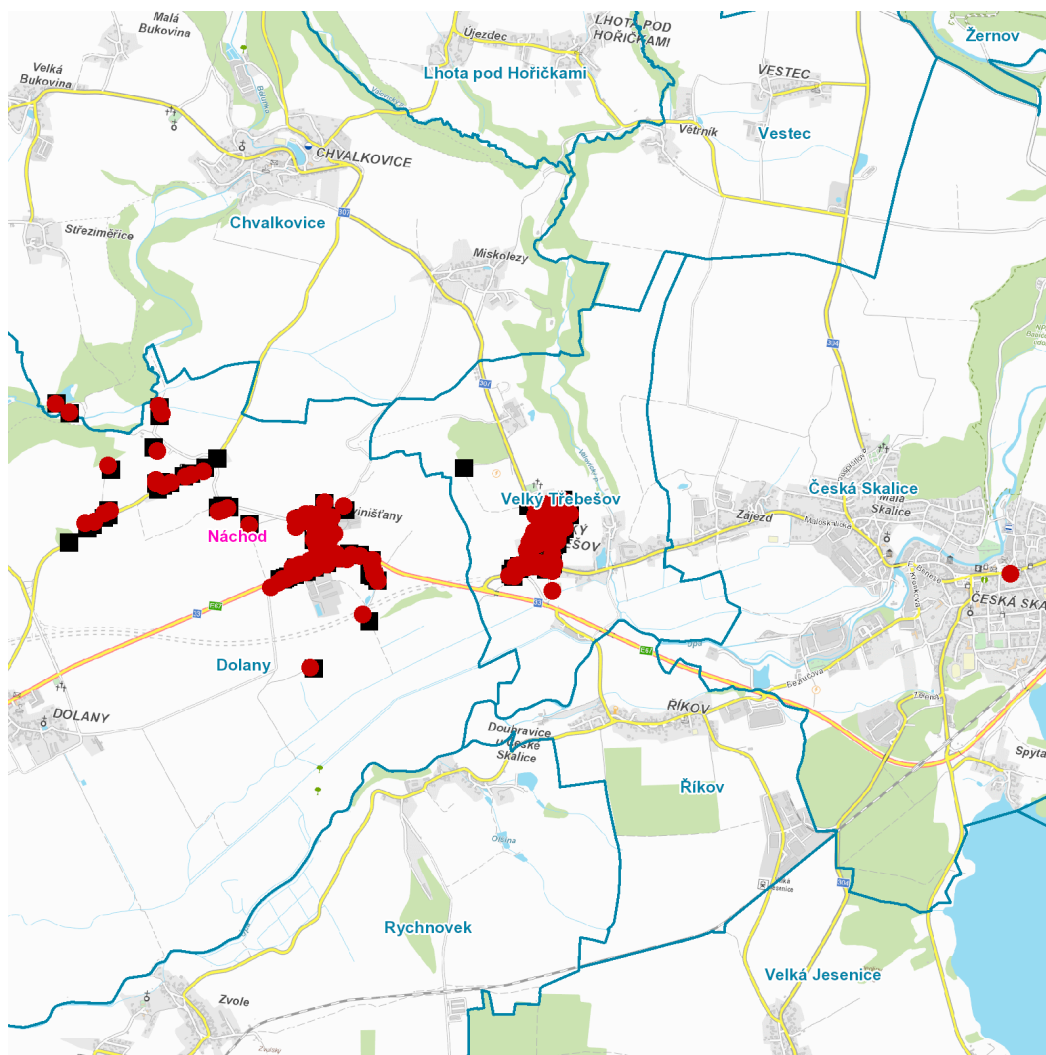
kat. území **Velký Třebešov** (kód **779776**): parcelní č. 1, 60/1, 60/2, 306, 487/1

UPOZORNĚNÍ

Dotčené zařízení distribuční soustavy je nutné i v době odstávky považovat za zařízení pod napětím, a proto vás žádáme o dodržení všech zásad bezpečnosti a provedení opatření potřebných k zamezení případných škod na zdraví a majetku. | Provozovatelé výroben elektřiny jsou povinni zajistit přerušeni dodávky elektřiny z výroby do vypnutého úseku distribuční soustavy.

NEJDE VÁM ELEKTŘINA...

TIP: Registrujte se zdarma na www.cezdistribuce.cz/sluzba a informace o odstávkách elektřiny budete dostávat e-mailem nebo SMS. U poruch zasíláme SMS s předpokládanou dobou obnovení dodávek. | Aktuální stav dodávek elektřiny na konkrétní adrese zjistíte snadno, rychle a bez registrace na portále **Bez Šťávy** (www.bezstavy.cz).

dne 28. 11. 2023 od 7:30 do 13:30 hodin

Orientační mapový podklad odstávkou dotčených lokalit

VYSVĚTLIVKY

- – adresy dotčené odstávkou elektřiny
- – místa připojení k elektrické síti dotčená odstávkou

INFORMACE ZASLÁNA

IDDS: f8yb27v (MĚSTO ČESKÁ SKALICE)

IDDS: 6iaav2s (OBEC DOLANY)

IDDS: gv7b53g (OBEC CHVALKOVICE)

IDDS: zgqa9as (Obec Velký Třebešov)